

Darbinieku iesaiste energopārvaldības sistēmas ieviešanā un uzturēšanā

Līga Žogla, Ekodoma

2017.gada 15.februāris

DARBINIEKU IETEKME UZ ENERĢIJAS PATĒRIŅU

Jebkurš DARBINIEKS ietekmē enerģijas patēriņu ēkā!

 Darbības ietekme ir tieša un netieša:

- Apgaismojums – TIEŠA vai NETIEŠA?
- Elektroiekārtas – TIEŠA vai NETIEŠA?
- Apkure – TIEŠA vai NETIEŠA?
- Ventilācija – TIEŠA vai NETIEŠA?
- Ūdens – TIEŠA vai NETIEŠA?

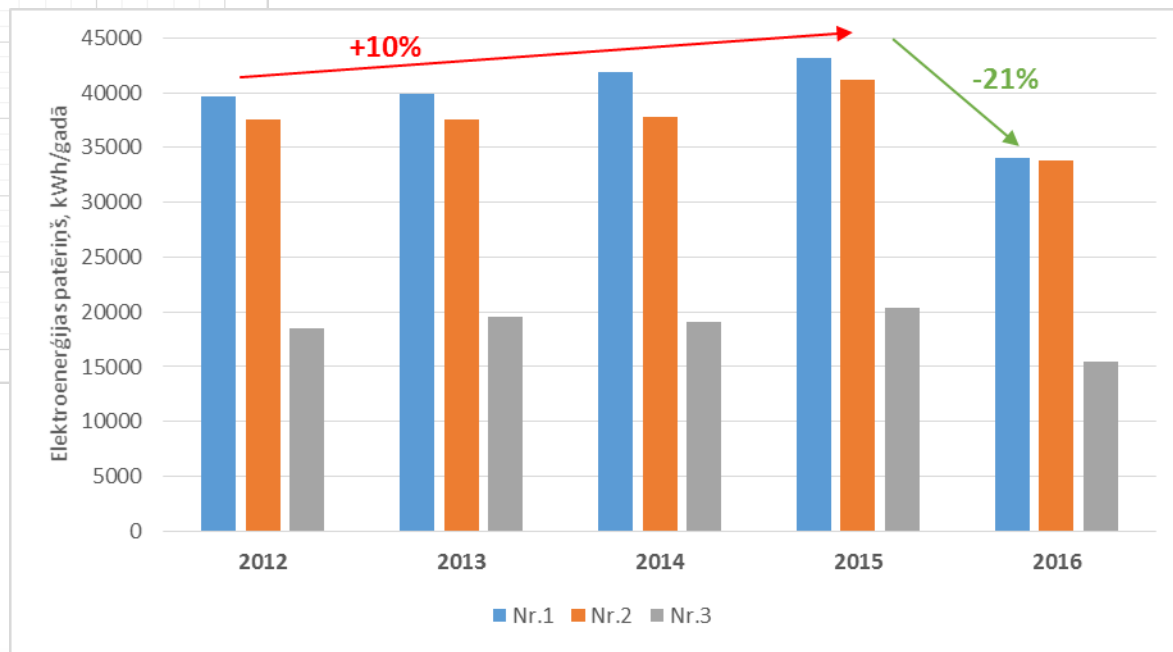
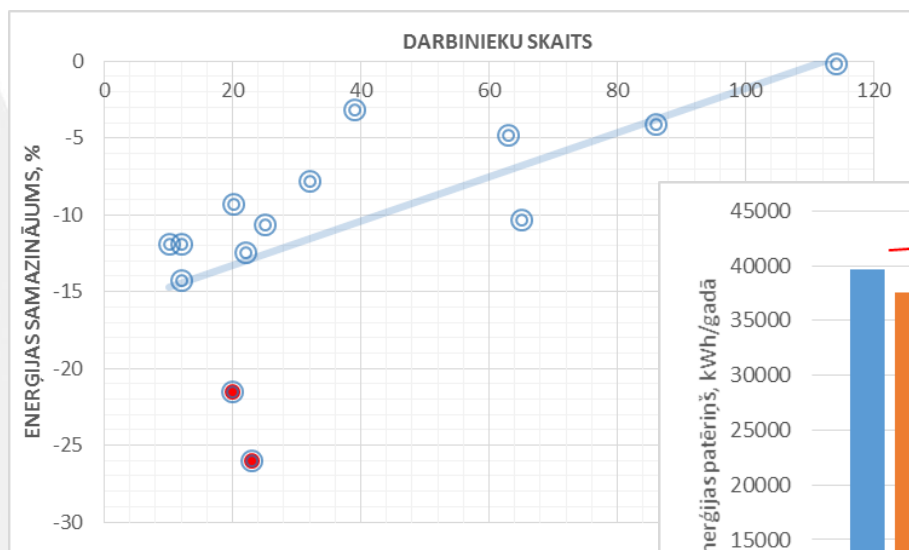
**Jo vairāk darbinieki tiek
iesaistīti, jo lielāku
ietaupījumu iespējams
panākt!**

SAVE@WORK SACENSĪBAS

7 pašvaldības
19 ēkas
730 darbinieki



www.saveatwork.lv



**Vidējais enerģijas
samazinājums – 11,4%**





KO DARĪT, LAI IESAISTĪTU?

- ✿ **JĀPIEVĒRŠ UZMĀNĪBA** – piespiedu (rīkojums) vai brīvprātīgi (sacensības/konkursi)?
- ✿ **JĀINFORMĒ** – Kas ir EPS? Ko tā dod? Kāpēc tas ir svarīgi?
- ✿ **JĀUZKLAUSA** – iespēja katram izteikt savu viedokli. Tiek pieņemts kopīgs lēmums. Visi gatavi iesaistīties
- ✿ **JĀIZSKAIDRO** – saprotami un pamatoti (ar faktiem)
- ✿ **JĀATBALSTA** – regulāra informācijas aprīte
- ✿ **JĀNOVĒRTĒ** – jāpasaka «paldies» par padarīto